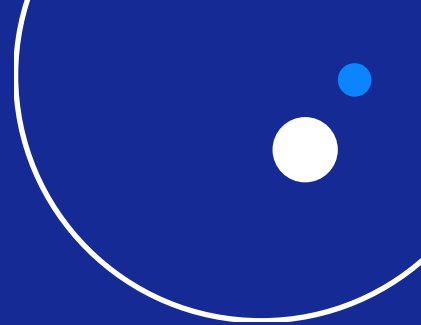




**COMARCH
DMS**



Cennik Comarch DMS

Obowiązujący od 01.01.2025



Cennik Comarch DMS

Comarch DMS to narzędzie umożliwiającą pełną digitalizację procesów związanych z obiegiem informacji i dokumentów w firmie. Wykorzystanie systemu pozwala na odejście od opisywania i akceptacji określonych danych w sposób papierowy, mailowy czy telefoniczny na rzecz jednego rozwiązania zapewniającego kontrolę nad procesami. Dostęp do systemu z platform webowych i mobilnych sprawia, że niezbędne informacje dostępne są od ręki w dowolnym miejscu i czasie. Dzięki zaawansowanym mechanizmom konfiguracyjnym istnieje możliwość dopasowania systemu do różnych procesów biznesowych począwszy od dekretacji dokumentów kosztowych, przez obsługę wniosków delegacyjnych kończąc na procesach związanych z zarządzaniem produktem. Elastyczność systemu umożliwia jego wdrożenie w dowolnej firmie niezależnie od branży i skali działania.

Comarch DMS zapewnia intuicyjną i ergonomiczną pracę z zamodelowanymi procesami również dzięki możliwości pracy na 4 platformach:

- Aplikacja desktop,
- Platforma www,
- Aplikacja na urządzenia z systemem iOS,
- Aplikacja na urządzenia z systemem Android.

W celu korzystania z Comarch DMS niezbędny jest zakup Pakietu Startowego na który składają się 2 stanowiska dostępne, dodatkowo można dokupić dowolną ilość dodatkowych stanowisk.

Comarch DMS występuje także w rozbudowanej funkcjonalnie wersji DMS Premium, która umożliwia wykorzystanie skryptów C# w ramach modelowania procesów i integracji z zewnętrznymi narzędziami, a także pozwala na komunikację z portalem e-Doręczenia.

Istnieje również możliwość zakupu Comarch DMS wraz z dostępem do webowego Repozytorium dokumentów. Zapewnia ono możliwość archiwizowania dokumentów w swobodnie definiowanej strukturze katalogów wraz z możliwością ich opisywania i wyszukiwania. Każdy dokument czy folder może mieć indywidualnie przypisane uprawnienia dzięki czemu możliwe jest zapewnienie pełnej kontroli nad dostępem do danych.

Aplikacja Comarch DMS oferowana jest zarówno w wersji zintegrowanej z oprogramowaniem Comarch ERP jak i w wersji Standalone niezależnej od wykorzystywanego w firmie oprogramowania ERP.

Aplikacja Comarch DMS dostępna jest w języku polskim, angielskim, niemieckim i francuskim.

Spis treści

| | |
|---------------------------------------------------------------------------------------|---|
| Cennik Comarch DMS | 2 |
| Cennik Comarch DMS we współpracy z Comarch ERP XL | 4 |
| Cennik Comarch DMS we współpracy z Comarch ERP XL dla Podmiotów Powiązanych | 4 |
| Cennik Comarch DMS we współpracy z Comarch ERP Altum | 5 |
| Cennik Comarch DMS Standalone | 6 |
| Comarch OCR&KSeF – usługa w chmurze współpracująca z Comarch DMS | 7 |

Cennik Comarch DMS we współpracy z Comarch ERP XL

| Comarch DMS | Cena zakupu aplikacji | Cena w chmurze Enterprise |
|---------------------------------------------------|-----------------------|---------------------------|
| DMS – pakiet startowy | 6 200 | 360 |
| DMS – dodatkowe stanowisko | 620 | 35 |
| DMS Premium – pakiet startowy | 7 400 | 430 |
| DMS Premium – dodatkowe stanowisko | 740 | 45 |
| DMS + Repozytorium – pakiet startowy | 7 700 | 445 |
| DMS + Repozytorium – dodatkowe stanowisko | 770 | 45 |
| DMS Premium + Repozytorium – pakiet startowy | 9 000 | 525 |
| DMS Premium + Repozytorium – dodatkowe stanowisko | 900 | 55 |

Cennik Comarch DMS we współpracy z Comarch ERP XL dla Podmiotów Powiązanych

| Comarch DMS | Cena zakupu aplikacji | Cena w chmurze Enterprise |
|---------------------------------------------------|-----------------------|---------------------------|
| DMS – pakiet startowy | 8 000 | 465 |
| DMS – dodatkowe stanowisko | 830 | 45 |
| DMS Premium – pakiet startowy | 10 000 | 560 |
| DMS Premium – dodatkowe stanowisko | 1 000 | 55 |
| DMS + Repozytorium – pakiet startowy | 10 500 | 580 |
| DMS + Repozytorium – dodatkowe stanowisko | 1 050 | 55 |
| DMS Premium + Repozytorium – pakiet startowy | 11 600 | 680 |
| DMS Premium + Repozytorium – dodatkowe stanowisko | 1 200 | 70 |

Cennik Comarch DMS we współpracy z Comarch ERP Optima

| Comarch DMS ¹ | Cena zakupu aplikacji ² | Cena w chmurze Standard | Cena w chmurze Enterprise |
|---------------------------------------------------|------------------------------------|-------------------------|---------------------------|
| DMS – pakiet startowy | 6 200 4 220 | 275 225 | 231 |
| DMS – dodatkowe stanowisko | 690 | 39 | 41 |
| DMS Premium – pakiet startowy ³ | 7 400 5 330 | – | 308 |
| DMS Premium – dodatkowe stanowisko | 825 | – | 43 |
| DMS + Repozytorium – pakiet startowy | 7 700 5 550 | – | 322 |
| DMS + Repozytorium – dodatkowe stanowisko | 855 | – | 45 |
| DMS Premium + Repozytorium – pakiet startowy | 9 000 6 105 | – | 350 |
| DMS Premium + Repozytorium – dodatkowe stanowisko | 1 000 | – | 52 |

¹ Podane ceny dotyczą również biur rachunkowych.

² Podane ceny zakupu aplikacji dotyczą również Podmiotów Powiązanych.

³ DMS Premium nie jest dostępny w chmurze Standard.

Cennik Comarch DMS we współpracy z Comarch ERP Altum

| Comarch DMS | Cena zakupu aplikacji |
|---------------------------------------------------|-----------------------|
| DMS – pakiet startowy | 6 200 |
| DMS – dodatkowe stanowisko | 620 |
| DMS Premium – pakiet startowy | 7 400 |
| DMS Premium – dodatkowe stanowisko | 740 |
| DMS + Repozytorium – pakiet startowy | 7 700 |
| DMS + Repozytorium – dodatkowe stanowisko | 770 |
| DMS Premium + Repozytorium – pakiet startowy | 9 000 |
| DMS Premium + Repozytorium – dodatkowe stanowisko | 900 |

Cennik Comarch DMS Standalone

| Comarch DMS Standalone | Cena zakupu aplikacji ⁴ | Cena w chmurze Enterprise ⁵ |
|-------------------------------------------------------------|------------------------------------|----------------------------------------|
| Użytkownik nazwany ⁶ | – | 135 |
| Comarch DMS | 10 500 | 655 |
| Comarch DMS – dodatkowe stanowisko | 900 | 55 |
| Comarch DMS Premium | 13 500 | 850 |
| Comarch DMS Premium – dodatkowe stanowisko | 1 200 | 75 |
| Comarch DMS + Repozytorium – pakiet startowy | 13 800 | 880 |
| Comarch DMS + Repozytorium – dodatkowe stanowisko | 1 200 | 75 |
| Comarch DMS Premium + Repozytorium – pakiet startowy | 15 000 | 935 |
| Comarch DMS Premium + Repozytorium – dodatkowe stanowisko | 1 400 | 90 |

⁴ Podane ceny dotyczą również biur rachunkowych oraz podmiotów powiązanych.

⁵ Podane ceny dotyczą obsługi jednej działalności gospodarczej oraz biur rachunkowych.

⁶ Wymagany dostęp dla jednego użytkownika nazwanego łączącego się do Chmury Comarch.

Comarch OCR&KSeF – usługa w chmurze współpracująca z Comarch DMS

Uzupełnieniem oferty Comarch DMS jest usługa Comarch OCR&KSeF, która pozwala na ułatwienie pracy i przede wszystkim zaoszczędzenie czasu w zakresie wprowadzania dokumentów. Wykorzystując algorytmy z elementami sztucznej inteligencji, potrafi zamienić zeskanowany obraz na tekst i rozpoznawać na nim kluczowe dane takie jak: numer dokumentu, NIP, data, kwota netto, brutto, VAT, czy numer rachunku bankowego. W ten sposób możliwe jest przyspieszenie pracy z takimi dokumentami jak: faktury, zamówienia, paragony czy dokumenty magazynowe. Po przejściu odpowiedniej ścieżki akceptacji dokument będzie mógł być przeniesiony do systemu ERP. W zależności od modelu współpracy Comarch DMS (systemy Comarch ERP, Standalone) przeniesienie może odbywać się poprzez gotowe generatory lub w przypadku współpracy z zewnętrznymi systemami dzięki dodatkowym narzędziom (stworzonych we własnym zakresie) komunikujących się z systemem ERP (np. procedura, plik wykonywalny typu exe, skrypt C#).

Usługa Comarch OCR&KSeF umożliwia również wymianę dokumentów z Krajowym Systemem e-Faktur.

Comarch OCR&KSeF można nabyć w pakietach miesięcznych lub rocznych.

Usługa Comarch OCR&KSeF działa w języku polskim.

| Comarch OCR&KSeF – Pakiety miesięczne ^{7,8} | Miesięczny abonament Comarch OCR&KSeF w chmurze |
|------------------------------------------------------|-------------------------------------------------|
| Pakiet DEMO (do 50 stron) ⁹ | – |
| Pakiet MIKRO (do 250 stron) | 130 |
| Pakiet START (do 500 stron) | 195 |
| Pakiet START PLUS (do 1000 stron) | 390 |
| Pakiet STANDARD (do 2500 stron) | 710 |
| Pakiet PREMIUM (do 5000 stron) | 1 095 |
| Pakiet ENTERPRISE (do 10000 stron) | 2 125 |
| Pakiet INDYWIDUALNY (powyżej 10000 stron) | Cena ustalana indywidualnie |
| Rozszerzenie pakietu (dodatkowe 250 stron) | 130 |

⁷ Podane ceny obowiązują również biura rachunkowe oraz podmioty powiązane.

⁸ Dostęp dla nieograniczonej liczby użytkowników.

⁹ Miesięczny okres testowy do wykorzystania tylko raz.

| Comarch OCR&KSeF – Pakiety roczne ^{10, 11} | Roczny abonament Comarch OCR&KSeF w chmurze |
|-----------------------------------------------------|---------------------------------------------|
| Pakiet OCR&KSeF 2000 (do 2000 stron) | 1 095 |
| Pakiet OCR&KSeF 6000 (do 6000 stron) | 2 320 |
| Pakiet OCR&KSeF 10000 (do 10000 stron) | 3 860 |

¹⁰ Podane ceny obowiązują również biura rachunkowe oraz podmioty powiązane.

¹¹ Dostęp dla nieograniczonej liczby użytkowników.

Regulamin usługi Comarch OCR&KSeF

Comarch SA

Al. Jana Pawła II 39 A
31-864 Kraków, Polska
tel.: 12 681 43 00, faks: 12 687 71 00

www.comarch.pl/erp

Spółka Comarch Spółka Akcyjna z siedzibą w Krakowie, Aleja Jana Pawła II 39A, zarejestrowana w Krajowym Rejestrze Sądowym prowadzonym przez Sąd Rejonowy dla Krakowa – Śródmieścia w Krakowie XI Wydział Gospodarczy Krajowego Rejestru Sądowego pod numerem KRS 0000057567. Wysokość kapitału zakładowego Spółki wynosi 8,133,349.00 zł. Kapitał zakładowy został wpłacony w całości. NIP: 677-00-65-406.

Powyższy cennik nie stanowi oferty handlowej w rozumieniu Kodeksu Cywilnego.

Copyright © Comarch 2025. Wszystkie prawa zastrzeżone